



netstudent

# Corso GNU/Linux

25 Gennaio 2012



*samba@netstudent.polito.it*

<http://netstudent.polito.it>



# Installazione Ubuntu

*una breve introduzione per capire come funziona l'installazione di Ubuntu*

- [ITA]: <http://wiki.ubuntu-it.org/Installazione>
- [ENG]: <https://help.ubuntu.com/community/Installation>



# Installazione Ubuntu

## PIANIFICAZIONE

E' fondamentale avere ben chiaro prima della fase di installazione quali sono i rischi e come prepararsi:

- BACKUP: Fare una copia dei file importanti
- LIVE TEST: Provare Ubuntu senza installarla sul pc è molto utile!
- HW: Inserita la live controllate che tutto funzioni! (wifi,usb,scheda grafica)



# Installazione Ubuntu

## COME PROCEDIAMO

<http://www.ubuntu.com/download>

CD: Le principali distribuzioni prevedono la possibilità di scaricare file **.iso** su CD o DVD oppure anche su supporti rimovibili come chiavette USB o addirittura di installare la distribuzione direttamente via Internet!

USB: Per installare via USB si può usare il programma *Unetbootin* oppure da Ubuntu: Sistema>Amministrazione>Creatore Dischi di avvio per installare Ubuntu partendo da un file .iso e metterlo su una chiavetta USB!

Esiste anche uno strumento chiamato **WUBI** che permette di installare e rimuovere Ubuntu come se fosse un'applicazione Windows. Per farlo basta inserire il CD di ubuntu mentre è acceso windows, poi semplicemente : avanti > avanti > fine.

*Note: La differenza tra tutte queste diverse procedure è semplicemente nella parte iniziale, scopriremo poi che installare ubuntu è in realtà molto semplice.*



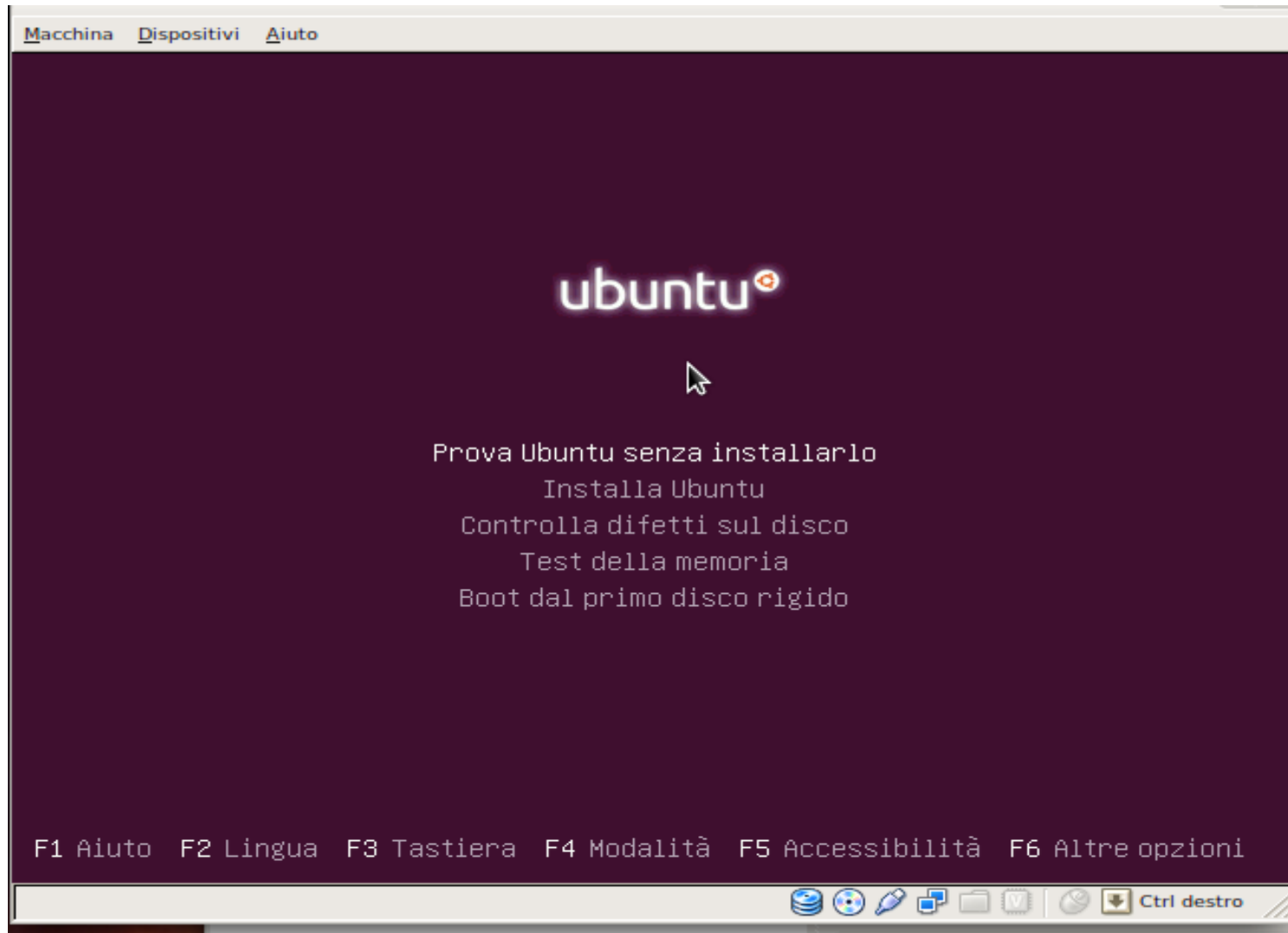
# Installazione





# Installazione Ubuntu

## Avvio del CD





# Installazione Ubuntu



Inseriamo il CD di Ubuntu e riavviamo il pc ( controllare il bios/boot )

## Live mode:

Selezionare '*Prova Ubuntu senza installarlo*' per far partire il pc senza modificare nulla. In questo modo verifichiamo se tutto funziona e possiamo decidere se installare o meno.

## Loading...

Dopo un caricamento del sistema, avremo Ubuntu che **funziona completamente** su CD o su chiavetta USB.

A seconda della **potenza grafica** del pc ubuntu adatterà l'installazione in modalità testuale o grafica. Normalmente la modalità grafica funziona su tutti i PC e portatili anche vecchi, quindi noi analizzeremo la modalità grafica.

In Live mode si può **provare Ubuntu** come sistema operativo live (al volo) senza il bisogno di installarla. Si può installare solo se poi piace. Questa modalità è molto utile in caso di recovery o se si ha bisogno di un sistema operativo che funzioni *in fretta*



# Installazione Ubuntu

## Ecco Ubuntu 11.10 (Oneiric Ocelot)

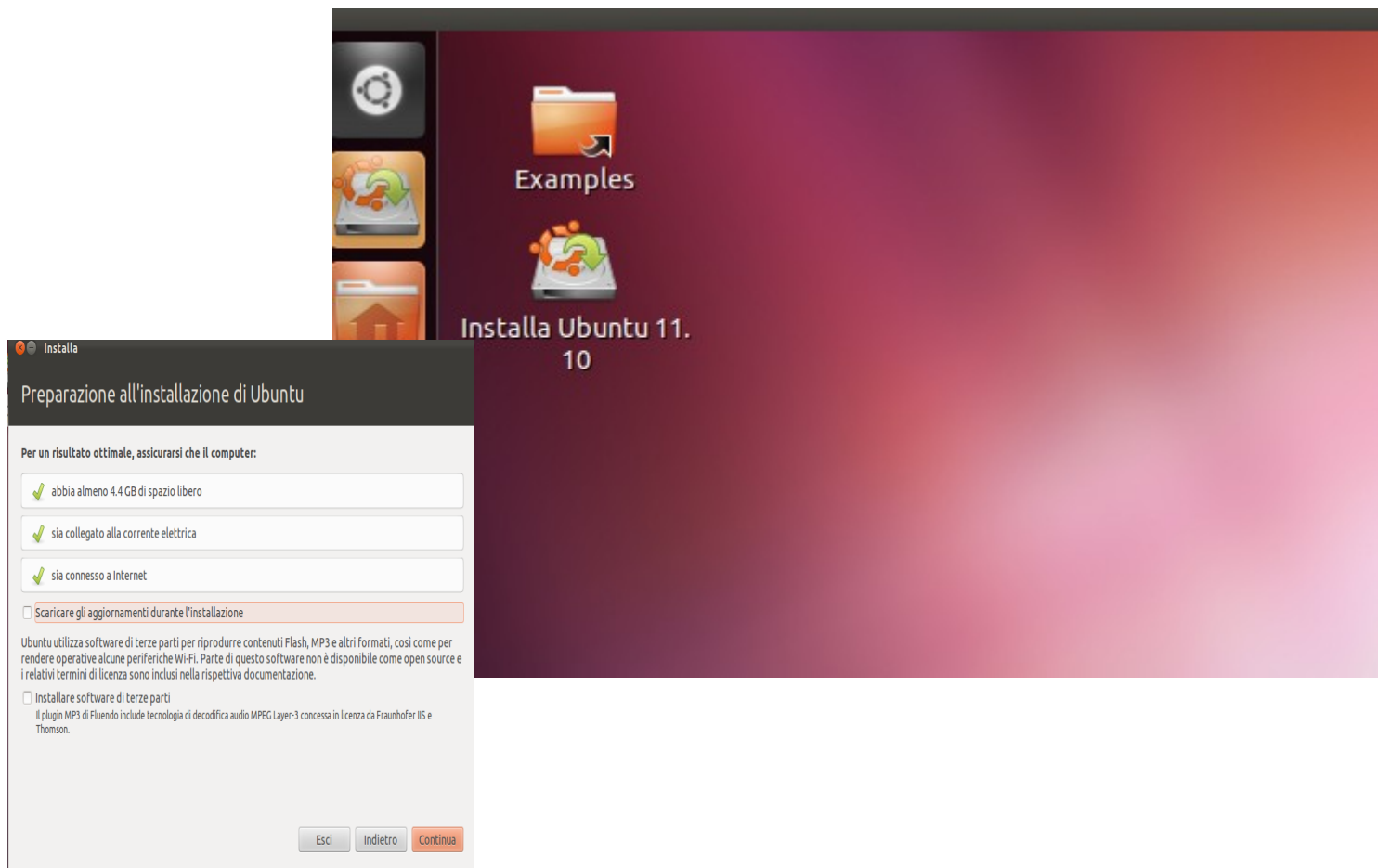




# Installazione Ubuntu

## INSTALLAZIONE

Ora se vogliamo installare ubuntu basta fare clic sull'icona **Installa Ubuntu**, quindi scegliamo la lingua e andiamo Avanti.

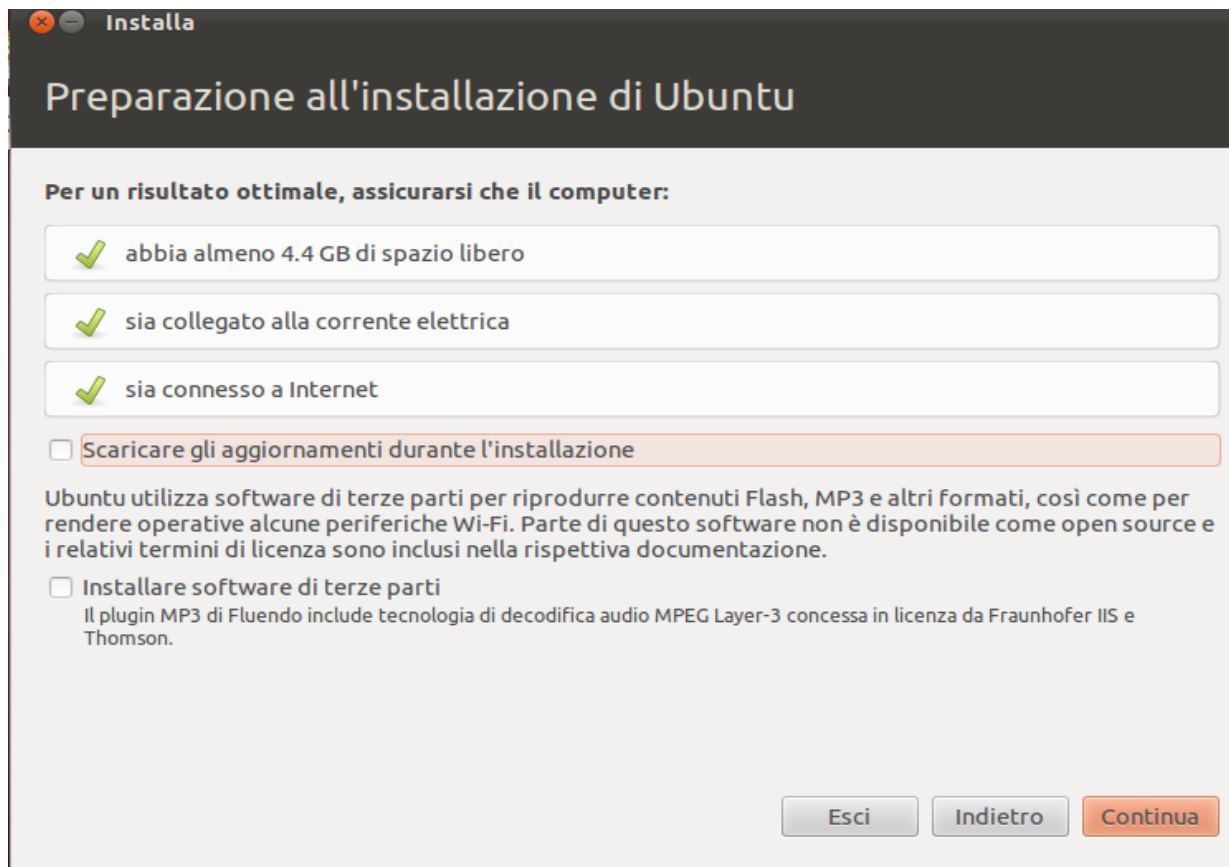




# Installazione Ubuntu

## VERIFICO

Ubuntu verifica i requisiti di sistema per l'installazione:





# Installazione Ubuntu

## PARTIZIONAMENTO

A questo punto non ci resta che fare spazio ad Ubuntu e procedere con l'installazione. Il partizionamento fa proprio questo prende il nostro spazio disco e taglia una fetta tutta per ubuntu





# Installazione Ubuntu

## PARTIZIONAMENTO (2/2)

In questo modo possiamo scegliere se dedicare tutto lo spazio a ubuntu oppure far convivere ubuntu con il sistema windows preinstallato sul pc

Installa

### Allocazione spazio su disco

Questo computer ha installato Microsoft Windows XP Professional. Come procedere?

- Installa Ubuntu a fianco di Microsoft Windows XP Professional**  
Verranno mantenuti documenti, musica e altri file personali. Sarà possibile scegliere il sistema operativo desiderato all'avvio del computer.
- Sostituisci Microsoft Windows XP Professional con Ubuntu**  
**Attenzione:** in questo modo verranno eliminati programmi, documenti, foto, musica e altri file presenti in Microsoft Windows XP Professional.
- Altro**  
È possibile creare o ridimensionare le partizioni oppure scegliere più partizioni per Ubuntu.

er. Come procedere?

Esci    Indietro    Avanti    Indietro    Continua



# Installazione Ubuntu

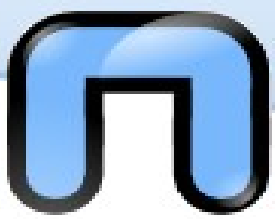
## Aiuto nel Partizionamento

*Partizionare ...*

*... è come dividere una torta in diverse parti !*



1. Il più sicuro è il metodo automatico, quello proposto da ubuntu. In questo modo è possibile fare spazio sia ad Ubuntu che a Windows. Capito ? E' possibile mantenere Windows e installare Ubuntu in un a parte di disco non ancora utilizzata!
2. Oppure installare Ubuntu su tutto il disco (per i veri duri)
3. Per i veri smanettoni esiste il partizionamento manuale, che se non vi va bene niente potete decidere voi quante fette/partizioni fare.



# Installazione Ubuntu

## Configurazioni finali

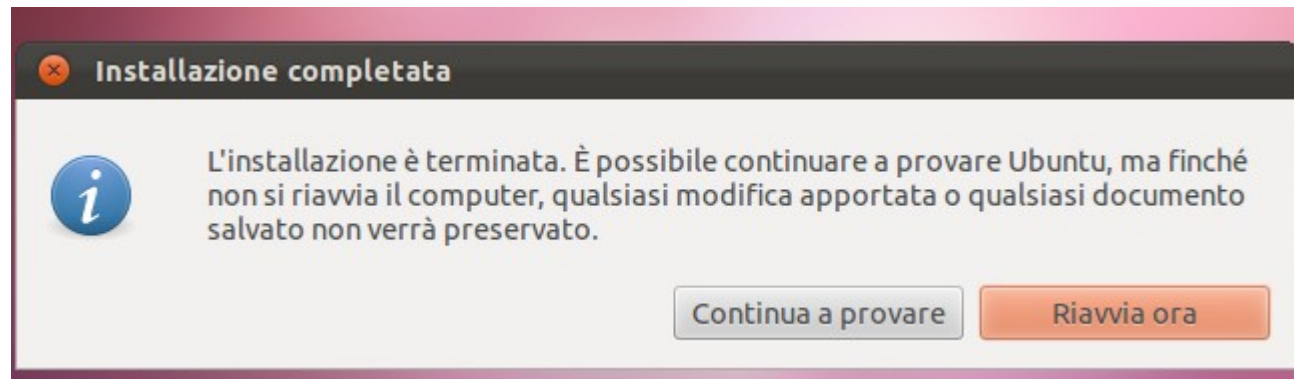
*Al termine del partizionamento partirà l'installazione. Durante l'installazione sarà possibile effettuare le ultime configurazioni, quali sono ? Beh, scegliere la lingua della **tastiera** e specificare il **nome utente** e soprattutto una **buona password**!*

The image displays two screenshots from the Ubuntu installer. The left screenshot, titled "Disposizione della tastiera", shows a list of keyboard layouts with "Italiana" selected. The right screenshot, titled "Informazioni personali", shows the configuration of user information: "Il vostro nome" (username), "Il nome del computer" (nomepc), "Scegliere un nome utente" (username), "Scegliere una password" (Password discreta), and "Confermare la password". The "Accedere automaticamente" option is selected, and the "Cifrare la cartella personale" option is unchecked. Both screenshots include "Indietro" and "Continua" buttons at the bottom right.



# Installazione Ubuntu

## Riavvio



Terminata la fase di installazione, vi apparirà la schermata di riavvio: è tutto nelle vostre mani, incociate le dita...



# Installazione Ubuntu

```
GNU GRUB version 1.99~20110104-2ubuntu1
```

```
Ubuntu, with Linux 2.6.37-12-generic
Ubuntu, with Linux 2.6.37-12-generic (recovery mode)
Previous Linux versions
Memory test (memtest86+)
Memory test (memtest86+, serial console 115200)
```

```
Use the ↑ and ↓ keys to select which entry is highlighted.
Press enter to boot the selected OS, 'e' to edit the commands
before booting or 'c' for a command-line.
```

*L'ultimo passo per essere liberi è la consapevolezza del male nel mondo*

Windows può vivere tranquillamente nello stesso pc, ma bisogna avere un **boot-loader** come grub o lilo che faccia il suo dovere.

**<<< ecco Grub**

**Hey,**

**Nel caso qualcosa dovesse andare storto non temete: ci sono sempre io e anche Netstudent , ok?**



# Installazione Ubuntu

## Contatti

**WEB:** <http://netstudent.polito.it>

**EMAIL:** [samba@netstudent.polito.it](mailto:samba@netstudent.polito.it), [samba@autistici.org](mailto:samba@autistici.org)

**BLOG:** <http://sambismo.wordpress.com>

**FORUM:** <http://ubuntuforums.org>

**MAILING LIST:** [lista italiana di supporto ubuntu](#)



# Copyleft



Quest'opera, per volontà degli autori, è rilasciata sotto la disciplina della seguente licenza

## **Creative Commons Public License**



### **Attribuzione-Condividi allo stesso modo 2.5 Italia**



Tu sei libero:

-  di riprodurre, distribuire, comunicare al pubblico, esporre in pubblico, rappresentare, eseguire e recitare quest'opera
-  di modificare quest'opera

Alle seguenti condizioni:

-  **Attribuzione.** Devi attribuire la paternità dell'opera nei modi indicati dall'autore o da chi ti ha dato l'opera in licenza e in modo tale da non suggerire che essi avallino te o il modo in cui tu usi l'opera.
-  **Condividi allo stesso modo.** Se alteri o trasformi quest'opera, o se la usi per crearne un'altra, puoi distribuire l'opera risultante solo con una licenza identica o equivalente a questa.

Ogni volta che usi o distribuisce quest'opera, devi farlo secondo i termini di questa licenza, che va comunicata con chiarezza. In ogni caso, puoi concordare col titolare dei diritti utilizzi di quest'opera non consentiti da questa licenza. Questa licenza lascia impregiudicati i diritti morali. Le utilizzazioni consentite dalla legge sul diritto d'autore e gli altri diritti non sono in alcun modo limitati da quanto sopra.

Questo è un riassunto in linguaggio accessibile a tutti del codice legale (la licenza integrale) che è disponibile alla pagina web:

<http://creativecommons.org/licenses/by-sa/2.5/it/legalcode>



# Copyleft

## Many Thanks:

Quest'opera, è stata realizzata grazie al contributo di molte persone. La prima versione è stata realizzata a partire dalle slide realizzate da Silvio Colloca distribuite con licenza Creative Commons sul sito <http://linuxhelp.it>. Successivamente sono state modificate dai molti docenti che hanno prestato il loro servizio gratuito nelle lezioni dei corsi Netstudent. In ordine sparso (e sperando di non dimenticare nessuno): Giovanni Berton Giachetti, Daniele Lussana, Alessandro Ugo, Emmanuel Richiardone, Andrea Garzena, Stefano Cotta Ramusino, **Roberto Preziusi**, Marco Papa Manzillo, Puria Nafisi Azizi, Luca Necchi, Luca Barbato, David Putzer, Alberto Grimaldi, Nicola Tuveri, Stefano Colazzo, Laura De Martini, ecc...